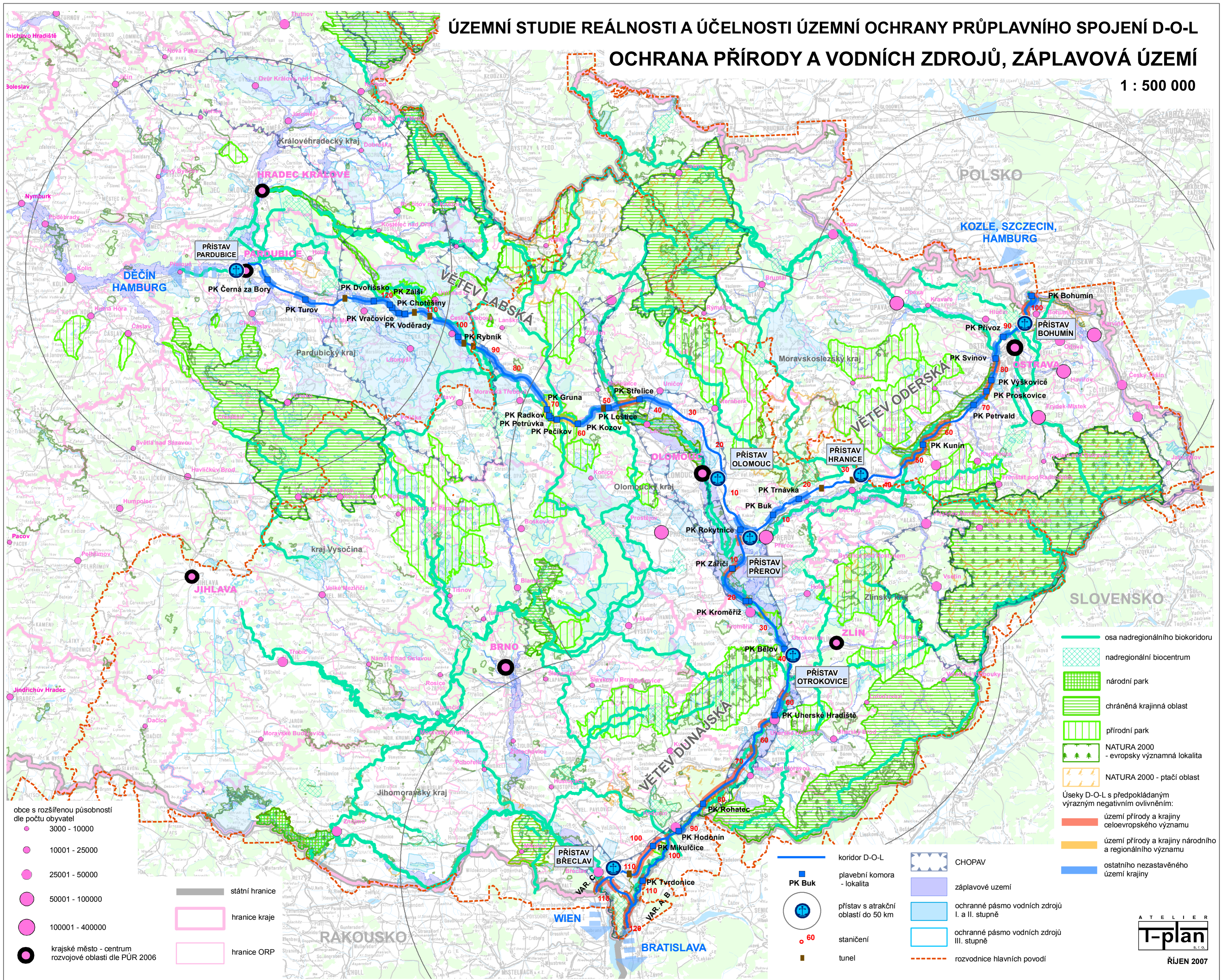


# ÚZEMNÍ STUDIE REÁLNOTI A ÚČELNOSTI ÚZEMNÍ OCHRANY PRŮPLAVNÍHO SPOJENÍ D-O-L OCHRANA PŘÍRODY A VODNÍCH ZDROJŮ, ZÁPLAVOVÁ ÚZEMÍ

1 : 500 000



- obce s rozšířenou působností dle počtu obyvatel
- 3000 - 10000
  - 10001 - 25000
  - 25001 - 50000
  - 50001 - 100000
  - 100001 - 400000
  - krajské město - centrum rozvojové oblasti dle PÚR 2006

- státní hranice
- hranice kraje
- hranice ORP

- PK Buk
- plavební komora - lokalita
- prístav s atrakční oblastí do 50 km
- staničení
- tunel
- CHOPAV
- záplavové území
- ochranné pásmo vodních zdrojů I. a II. stupně
- ochranné pásmo vodních zdrojů III. stupně
- rozvodnice hlavních povodí

- osa nadregionálního biokoridoru
- nadregionální biocentrum
- národní park
- chráněná krajinná oblast
- přírodní park
- NATURA 2000 - evropsky významná lokalita
- NATURA 2000 - ptáčí oblast

- Úseky D-O-L s předpokládaným výrazným negativním ovlivněním:
- území přírody a krajiny celoevropského významu
  - území přírody a krajiny národního a regionálního významu
  - ostatního nezastavěného území krajiny